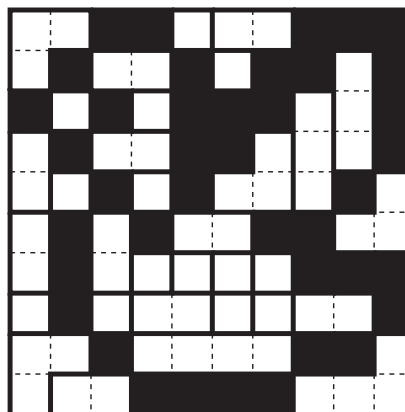
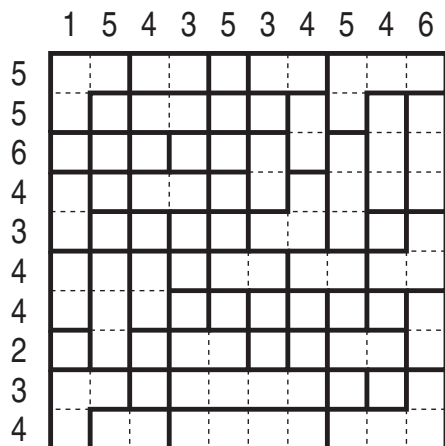


## Pixel



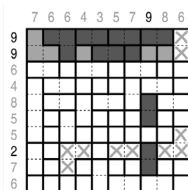
Beim Pixel-Rätsel entsteht ein Bild.

### Regeln

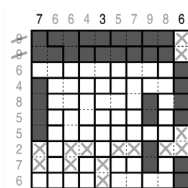
- Die Zahlen am linken und oberen Rand geben an, wie viele Felder in der entsprechenden Zeile oder Spalte ausgemalt werden müssen.
- Wird ein Feld ausgemalt oder bleibt ein Feld leer, gilt dies immer für die ganze Form.

### Beispiel

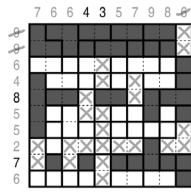
- Beginnen Sie mit den 9er-Zeilen und Spalten. Es darf nur 1 Feld leer bleiben. Deshalb: Malen Sie alle 2er-Blöcke und die dazugehörige Form aus. Daraus ergibt sich das leere Feld in Zeile 1 und 2.
- 2er-Zeile: 1 Feld ist bereits bemalt. Streichen Sie die 2er-Blöcke (ganze Form) ab.



- Letzte 6er-Spalte: Bereits 4 Felder bleiben leer. Malen Sie die restlichen 6 Felder aus.
- 3er-Spalte: Bereits 2 Felder sind ausgefüllt. Streichen Sie den 2er-Block ab.
- 7ner-Spalte: 5 Felder müssen noch ausgefüllt werden. Ohne den 4er-Block ergeben sich keine 5 Felder. Der 2er-Block bleibt leer.



- 7er-Zeile: Bereits 3 Felder bleiben leer. Restliche Felder füllen.
- 4er-Spalte: Es fehlt noch 1 Feld. 2er-Block bleibt leer.
- 8er-Zeile: Es fehlen noch 4 Felder. 2 x 2er-Block ausfüllen, Rest bleibt leer.
- 3er-Spalte: Die restlichen Felder bleiben leer.
- usw.



- weiter bis zur Lösung.

